

wesnaart

Паспорт изделия Смесители



Гарантия 5 лет



www.wesnaart.ru

Благодарим за покупку смесителя WESNA art! Все изделия произведены в соответствии с современными техническими стандартами из высококачественных материалов с использованием сертифицированных комплектующих.

Комплектация

Смеситель для раковины, кухни

Смеситель в сборе	1 шт.
Подводка для воды	2 шт.
Комлект крепления *	1 компл.
Паспорт изделия	1 шт.

Смеситель для ванны, душа

Смеситель для ванны в сборе	1 шт.
Длинный излив*	1 шт.
Шланг для душа	1 шт.
Лейка для душа	1 шт.
Держатель для душа с креплением*	1 шт.
Эксцентрики	2 шт.
Декоративные отражатели	2 шт.

* - зависит от модели смесителя.

Примечание: изготовитель оставляет за собой право на конструктивные изменения, не ухудшающие качество и эксплуатационные характеристики изделия.

Технические характеристики

Минимальное давление воды	0,05 Мпа
Оптимальное давление воды	0,3 Мпа
Испытательное давление воды	1,6 Мпа*
Различие давлений холодной и горячей воды	не более 10%
Максимальная температура горячей воды	75°C

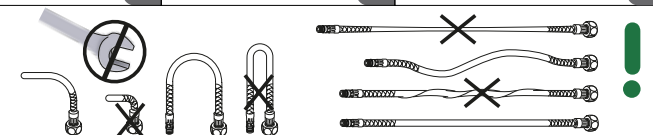
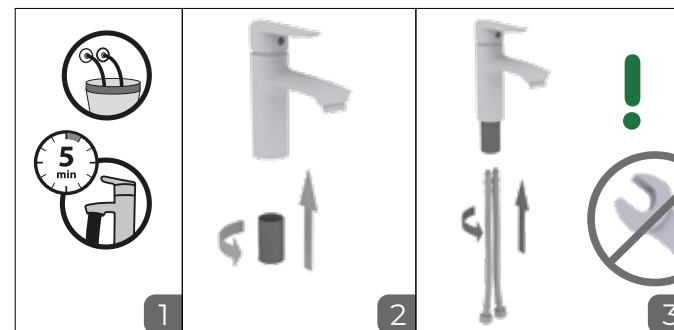
* - краткосрочное тестирование, опрессовка системы. Во избежание засорения картриджей, кран-букс и диверторов рекомендуем установить фильтры грубой очистки воды не более 100 мкм.

Перед установкой смесителя отключите систему водоснабжения.

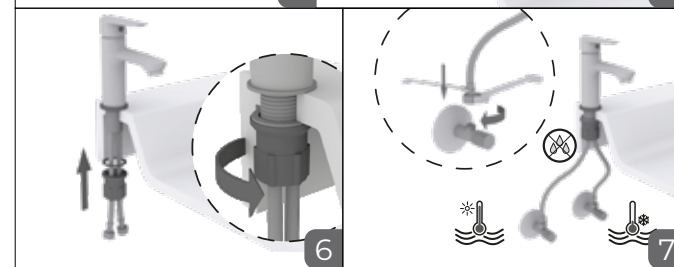
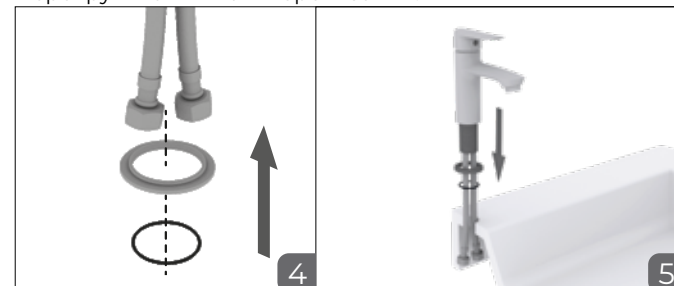
Инструкция по установке

Перед началом установки внимательно ознакомьтесь с этой инструкцией. Для квалифицированного монтажа смесителя рекомендуем воспользоваться услугами специалистов.

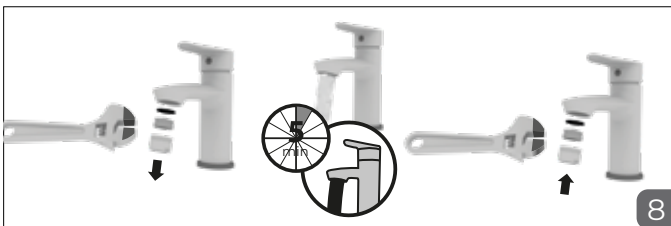
Смеситель для раковины, кухни
Крепеж Easy Fix



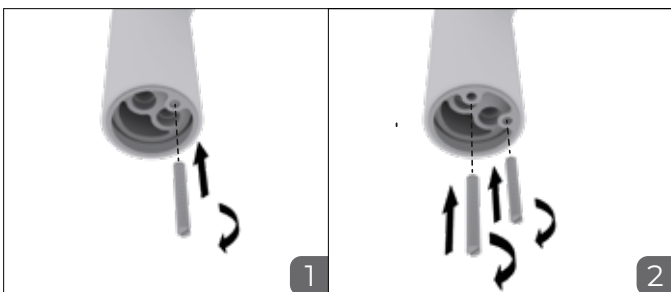
Внимание! Необходимо обеспечить небольшое провисание гибкой подводки. Не допускать ее натяжения, перекручивания или перегибания.



Внимание! Во избежание засорения аэратора, перед первым использованием смесителя снимите аэратор, пропустите воду в течение 5 минут, установите аэратор.

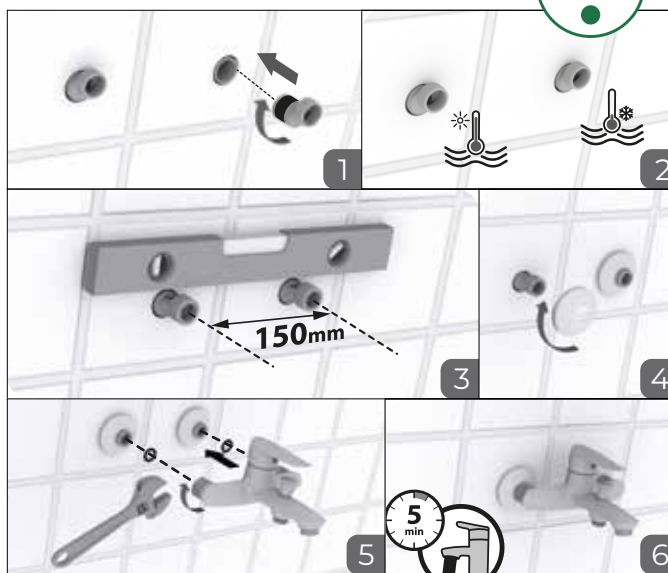


Смеситель для раковины, кухни
Крепеж на шпильке



4

Смеситель для ванны



Внимание! Для термостатических смесителей подключение холодной воды всегда справа, горячей воды - всегда слева!

Вы можете обмотать грани ключа изоляционной лентой ПВХ. Это предотвратит повреждение хромированных частей смесителя.

Рекомендации по уходу

Рекомендуем использовать только средства на мыльной основе, после очистки обильно смойте средство водой и удалите влагу мягкой тканью. Регулярная чистка помогает избежать образования трудносмываемого известкового налета.

Запрещается применять для ухода абразивные средства и пасты, абразивные губки, а также химические вещества, содержащие высокий процент кислоты и щелочи.

Рекомендуем производить чистку аэратора 1 раз в месяц.

5

Условия гарантии

Гарантия на корпус и хромированное покрытие смесителя составляет 5 лет.

Гарантия на картридж, кран-буксы и цветное покрытие составляет 3 года.

Гарантия на душевые шланги и лейки составляет 3 года. Гарантия на излив, а также на быстроизнашиваемые части изделия - 1 год.

На изделия, установленные в общественных местах, гарантийный срок составляет 6 месяцев.

Гарантийный срок исчисляется с даты приобретения товара в розничной торговой точке при условии соблюдения всех правил установки и эксплуатации изделия.

Гарантия утрачивает силу:

- при отсутствии гарантийного талона и/или чека;
- при невыполнении или нарушении требований по установке и эксплуатации смесителя;
- при отсутствии свободного доступа к изделию для устранения неисправности.

ГАРАНТИЙНЫЙ ТАЛОН

Наименование изделия

Артикул

Дата продажи

Продавец

Адрес продавца

Подпись продавца

М.П.

Авторизованные сервисные центры WESNAART

Санкт-Петербург
ООО «Сантехсервис»
г. Санкт-Петербург,
Комендантский пр.,
д. 4, лит. А, офис 516.
+7 (812) 448-21-33

<https://www.santeh.spb.ru/>

Москва
ИП Малахина Ю. С.
г. Москва,
ул. Маршала Новикова, д. 16.
+7 (966) 376-18-58

6