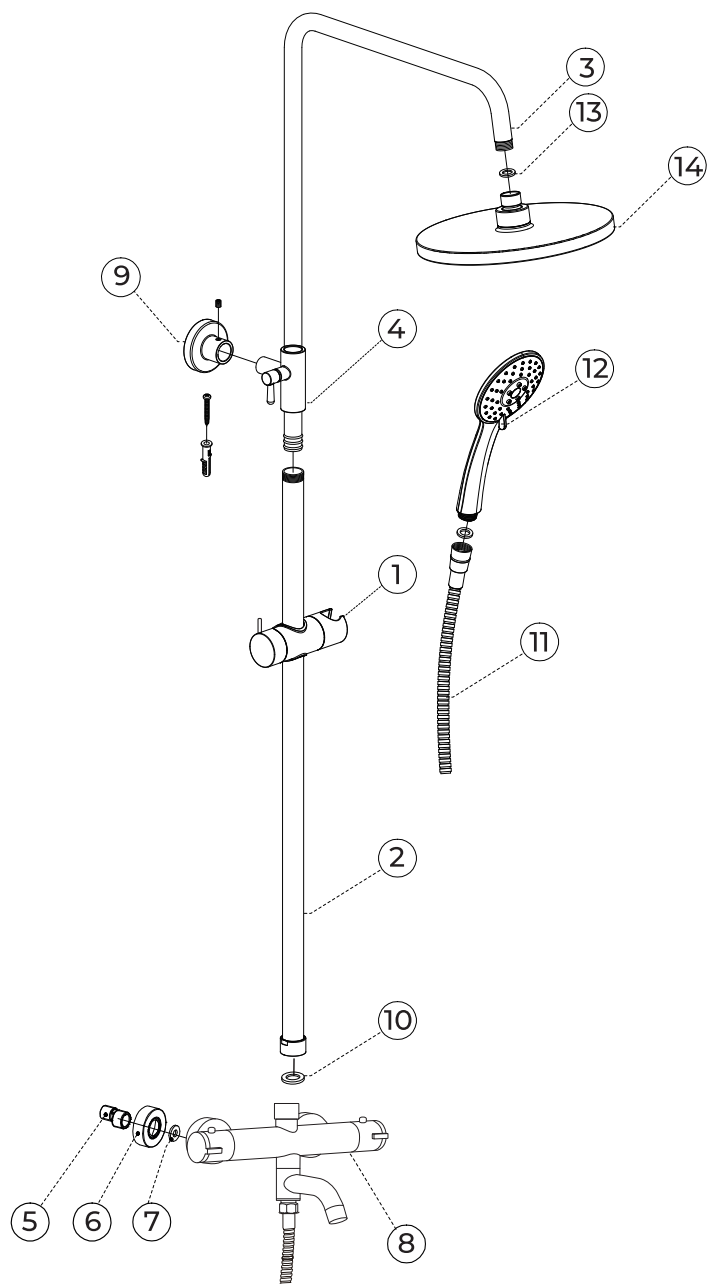


ИНСТРУКЦИЯ ПО УСТАНОВКЕ
ДУШЕВОЙ СТОЙКИ
с термостатическим смесителем



1

Внимание!

**Подключение горячей воды только слева,
холодной воды - только справа!**

1. Закрепите душевой кронштейн (1) на стойке (2).
2. Вставьте верхнюю часть стойки (3) в нижнюю часть стойки (2) и закрепите крепежом (4).
3. Вставьте эксцентрики (5) в выходы системы водоснабжения, используя изоляционный материал.
4. Установите декоративные отражатели (6).
5. Поместите резиновые прокладки (7) внутрь корпуса смесителя. Присоедините корпус смесителя (8) к системе водоснабжения.
6. Присоедините смеситель (8) к стойке. Наметьте место крепления стойки к стене. Просверлите отверстия.
7. Установите настенный крепёж (9).
8. Установите стойку на смеситель, проложив прокладку (10).
9. Присоедините душевой шланг (11) и лейку (12) к смесителю (8).
10. Поставьте лейку (12) в держатель (1).
11. Вставьте прокладку (13) внутрь верхнего душа (14) и присоедините верхний душ к душевой стойке (3).

2